

Dissection florale de la fleur de lys

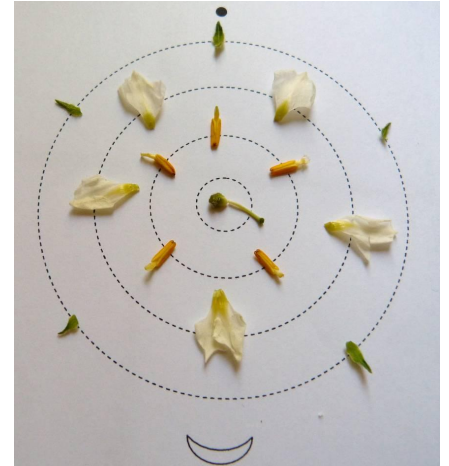
Matériel :

- fleur de lys
- pince
- ciseaux fins

- lame de rasoir
- lames et lamelles
- microscope optique
- loupe binoculaire

Attention : au fur et à mesure de la dissection florale, vous allez devoir disposer l'ensemble des pièces florales sur une feuille de papier en respectant l'agencement spatial des différentes pièces florales.

- Commencer par tracer sur une feuille blanche 4 cercles concentriques correspondant aux 4 cercles sur lesquelles les pièces florales sont disposées dans la fleur = verticilles
- Au fur et à mesure de la dissection, vous disposerez les pièces florales sur ces cercles (*cf exemple ci-contre*) et vous prendrez une photo afin d'illustrer votre compte rendu (*photo qu'il faudra légénder !*)



Exemple de résultat de dissection florale pour une fleur de primevère

Réalisation de la dissection florale

1. Sépales et pétales

- À l'aide de ciseaux et de pinces, ôter les sépales (pièces florales les plus externes).
- De la même manière, ôter les pétales (pièces florales colorées).

N.B. : Lorsqu'on ne peut pas distinguer les sépales et les pétales, comme chez le lys, on parle de tépale

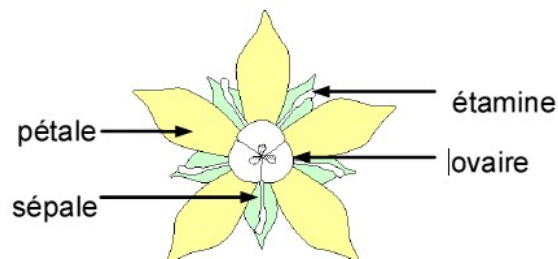
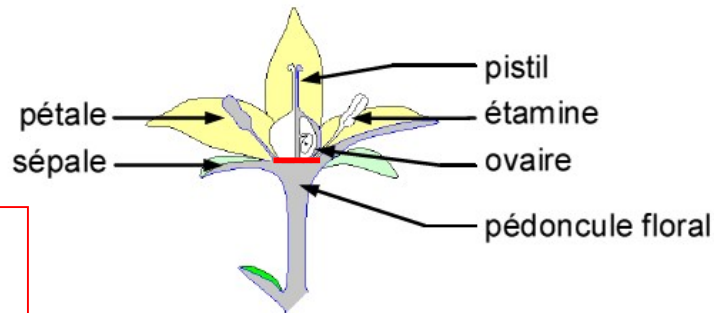


Schéma d'une fleur (vue de dessus)

2. Organes reproducteurs

- Prélever à l'aide des pinces l'ensemble des étamines à leur base.
- Tenir le pistil à l'aide des pinces, puis couper délicatement pour séparer le pistil contenant l'ovaire du pédoncule floral.



— Zone de coupe
des étamines et
du pistil

Schéma d'une fleur (vue en coupe)

Prendre la photo de votre dissection avant de poursuivre.

3. Présence de nectar ?

- Frotter une bandelette test glucose à la base de l'ovaire afin de rechercher la présence de nectar. Le nectar est produit par des nectaires, de petites glandes situées à la base de l'ovaire.

4. Observation des organes reproducteurs et des cellules reproductrices.

Organes et cellules mâles :

- Observer le pollen des étamines à la loupe binoculaire. Les étamines sont constituées d'un filet sur lequel est fixé l'anthere (= sac pollinique).
- couper l'anthere, faire tomber un peu de pollen dans une goutte d'eau préalablement déposée sur une lame. Recouvrir d'une lamelle et observer à un grossissement adapté du microscope.

Organes et cellules femelles :

- Réaliser une coupe dans l'ovaire (transversale ou longitudinale).
- Observer à la loupe binoculaire.
- Compter le nombre de loge (carpelles) et le nombre d'ovules par carpelle.