

Exemple de la domestication du chou

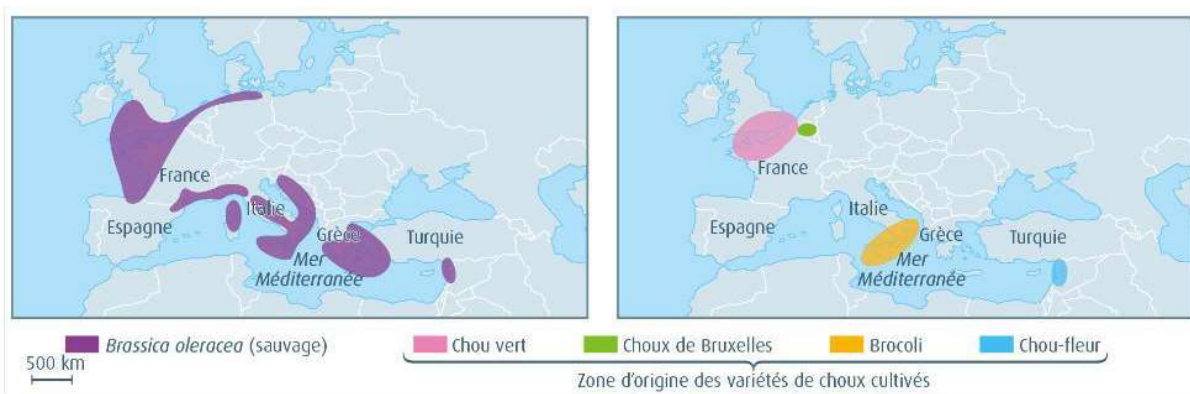
Idee essentielle : La grande diversité des variétés de choux consommés aujourd'hui dérive d'un ancêtre commun. Pour chaque variété actuelle, la domestication s'est accompagnée d'une sélection (on ne conserve pour la génération suivante que les choux possédant le caractère recherché). Répétée sur de nombreuses années cette sélection a conduit à l'hypertrophie d'une partie du végétal, correspondant généralement à la partie consommée actuellement.

Documents complémentaires

- Doc1 : Les choux domestiques (site de l'université de Jussieu)

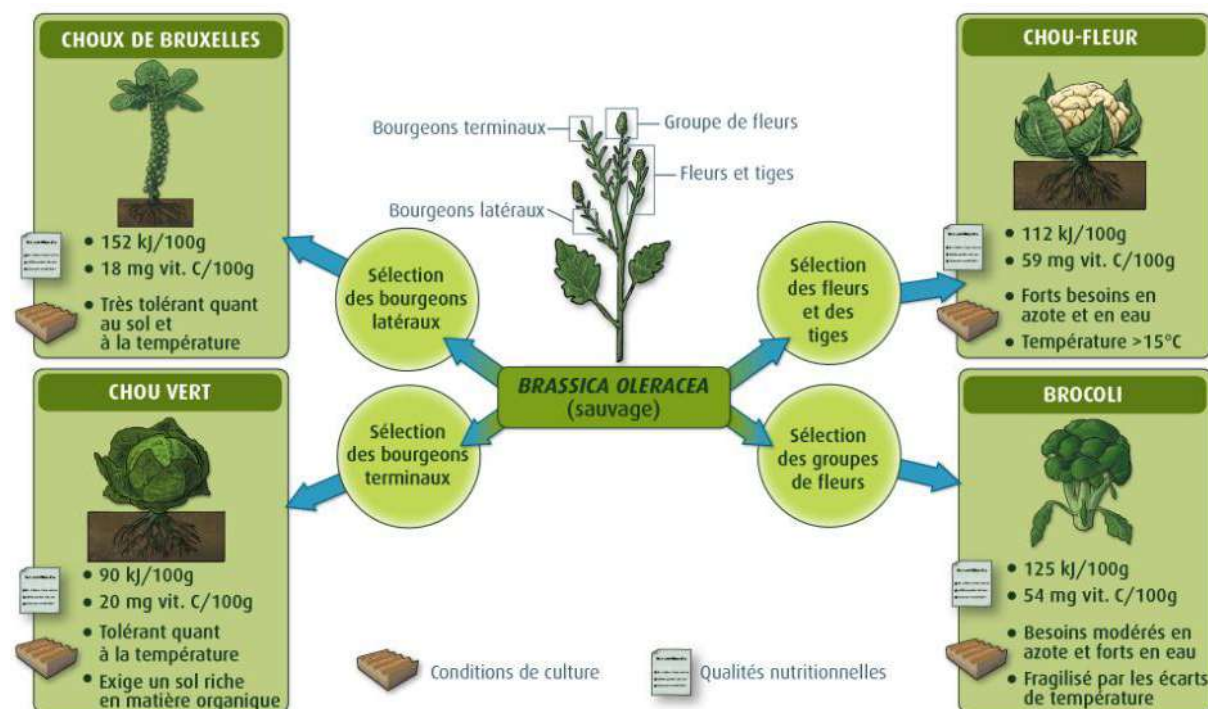
<http://www.snv.jussieu.fr/bmedia/Marche/choux.htm>

-Doc 2 : La domestication du chou dans le « C'est pas sorcier : FRUITS ET LEGUMES un jardin extraordinaire »



4 Répartition de l'ancêtre sauvage des choux et zone d'origine de quelques variétés de choux cultivés.

Dans différentes régions, plusieurs domestications ont été réalisées indépendamment à partir de l'espèce sauvage *Brassica oleracea*. Elles sont à l'origine des différentes variétés de choux cultivés que nous connaissons aujourd'hui.



5 Sélection variétale à l'origine de quelques variétés actuelles de chou. La plupart des choux cultivés ont un ou plusieurs organes hypertrophiés.