

Correction du TP :

Un exemple de voies métaboliques : la respiration cellulaire



Objectif :

Montrer que la levure réalise des échanges avec son milieu au cours de la respiration

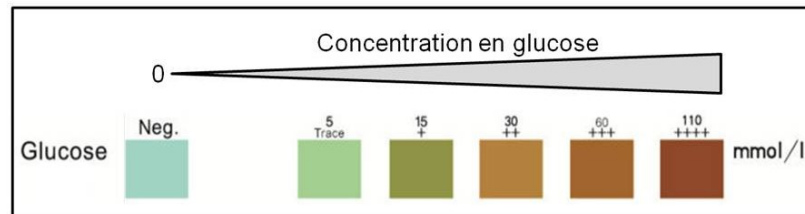
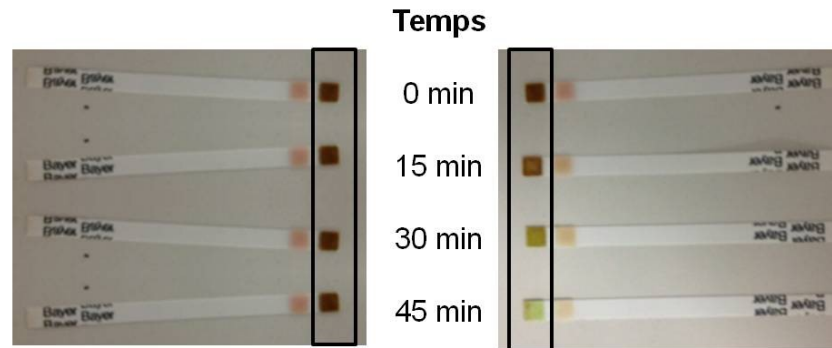
Production attendue:

Sous la forme d'un **compte-rendu** structuré et **illustré**, vous montrerez que la cellule de levure réalise avec son milieu **des échanges** caractéristiques de la **respiration cellulaire**. Les résultats expérimentaux devront être intégrés dans le compte-rendu

Doc 2 : Suivi de la concentration en glucose : Résultats obtenus

Culture témoin :
Glucose sans levure (+O₂)

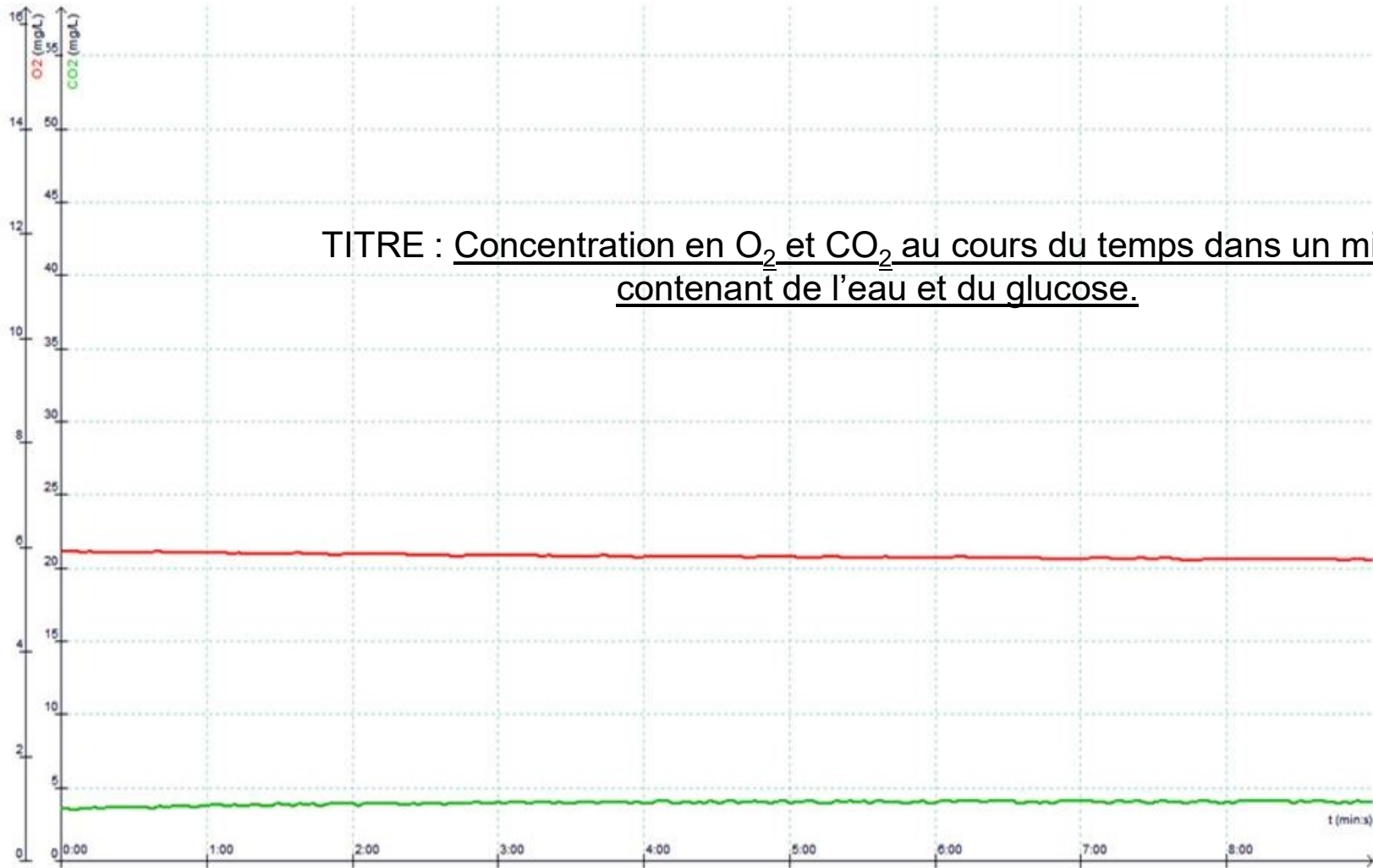
Culture test :
Glucose et levures (+O₂)



Expérience 1 :

- Dans le milieu contenant des levures et du glucose, les bandelettes changent de couleur : la concentration en glucose diminue
- J'en déduis que les levures ont consommé ce glucose.

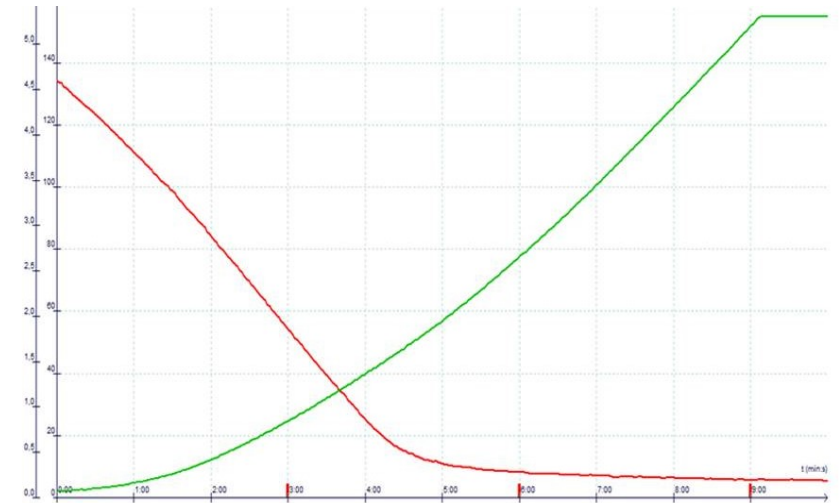
Expérience 2 : témoin



Expérience 2 : test

TITRE : Concentration en O₂ et CO₂ au cours du temps dans un milieu contenant des levures et du glucose.





- Je vois que la concentration en O₂ **diminue** au cours du temps.
- J'en déduis que les levures **consomment** de l'O₂
- Je vois que la concentration en CO₂ **augmente** au cours du temps.
- J'en déduis que les levures **rejettent** du CO₂

BILAN :

J'ai montré que les levures consomment du glucose et de l'O₂ et rejettent du CO₂
J'en déduis que les levures réalisent la respiration cellulaire en présence de glucose.