

UNITÉ 1

L'infarctus du myocarde

L'objectif

Expliquer ce qu'est un infarctus du myocarde et comment y faire face.

Principales compétences travaillées :

- ▶ extraire et organiser des informations ;
- ▶ comprendre les responsabilités individuelles et collectives.

Les maladies cardio-vasculaires représentent, avec le cancer, une des deux premières causes de mortalité en France. L'infarctus du myocarde, ou crise cardiaque, est une urgence vitale.

1 IDENTIFIER les signes d'un infarctus et la conduite à tenir

Douleur dans la poitrine, le cou, la mâchoire, le bras gauche
 Souffle court
 Nausées ou vomissements
 Anxiété
 Sueurs
 Étourdissement
 Chez la femme, les symptômes sont parfois différents :
 Épuisement
 Essoufflement récurrent
 Nausées et perte d'appétit

a Principaux symptômes de l'infarctus. Il est essentiel de prévenir rapidement les secours dès l'apparition des premiers symptômes car l'infarctus peut rapidement provoquer un arrêt cardiaque.

LA CHAÎNE DE SURVIE
APPELER MASSER DÉFIBRILLER SAMU
 La victime est inconsciente, elle ne respire pas ou de façon inefficace, lente, bruyante et anarchique.
C'EST UN ARRÊT CARDIAQUE
15
 Appelez le 15 de votre téléphone portable ou d'un fixe. Demandez d'aller chercher un défibrillateur.
 Commencez le massage cardiaque : 100 compressions par minutes, soit 2 par seconde. Enfoncez les mains de 5 à 6 cm au milieu de la poitrine. Pratiquez 2 (insufflations bouche à bouche) toutes les 30 compressions thoraciques.
 Utilisez le défibrillateur dès son arrivée en suivant les instructions. Il fait lui-même une analyse et allume le choc nécessaire en demandant de non d'appuyer sur le bouton selon les modèles.
 DAEXAL.fr
 MATÉRIEL DE FIBRILLATION PSC1

b La chaîne de survie est un ensemble de gestes qui peuvent permettre de sauver une personne en arrêt cardiaque.



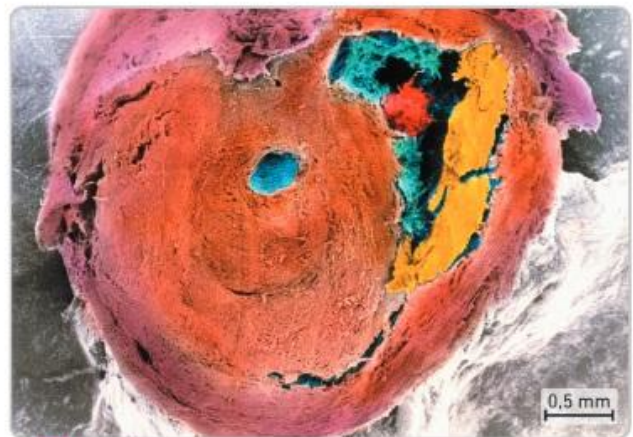
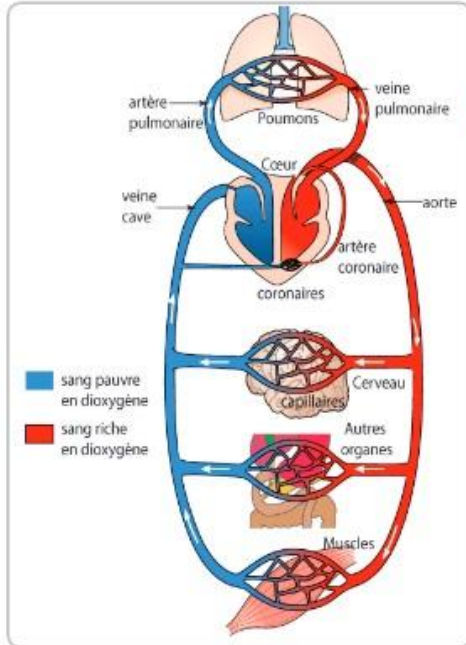
c Se former aux premiers secours permet d'apprendre à passer l'alerte, de pratiquer une réanimation cardio-pulmonaire et à utiliser un défibrillateur.



d Une application pour sauver des vies. Staying alive est une application qui permet, entre autres, de localiser le défibrillateur le plus proche.

2 EXPLIQUER l'origine d'un infarctus

- Le cœur est un muscle dont les contractions permettent la circulation du sang dans les vaisseaux. Les cellules musculaires cardiaques ont besoin d'être approvisionnées en dioxygène et en nutriments : c'est le rôle de la circulation coronaire. En absence de dioxygène, ces cellules meurent très rapidement.



Coup de pouce

+ Indicateurs de réussite

Lecture des documents

- Rechercher dans quelle situation la réanimation cardio-pulmonaire et le défibrillateur doivent être utilisés (documents a et b).

Piste pour construire votre stratégie

- Établir le lien de cause à effet entre l'obstruction d'une artère coronaire par athérosclérose et la survenue d'un infarctus (documents e à h).

