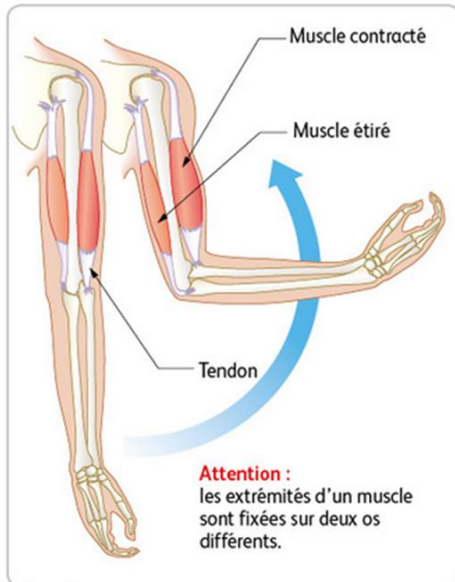


Exercice 2 : Les niveaux d'organisation de la contraction musculaire

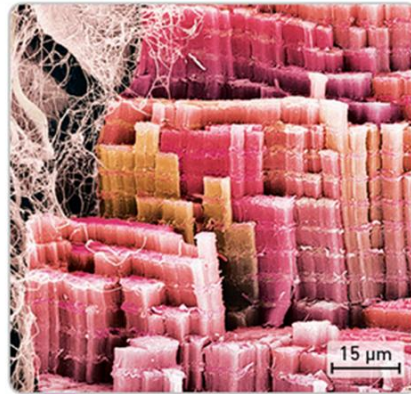
(Nathan 2019)

Lors d'un mouvement, comme soulever des haltères, on observe un déplacement des différentes parties du bras. A tous les niveaux d'organisation du vivant, on observe des modifications qui permettent d'aboutir à la flexion du bras.

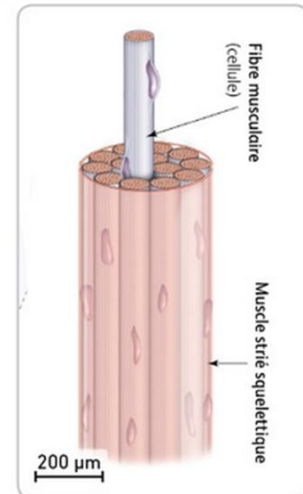
Déterminer à quel niveau d'organisation du vivant se rapporte chacun des documents. Expliquer ce qui se passe à chaque niveau lors d'un mouvement.



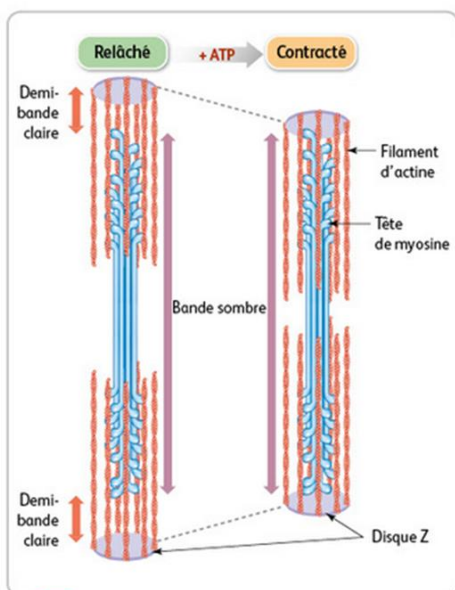
a Schéma du mécanisme musculaire de flexion.



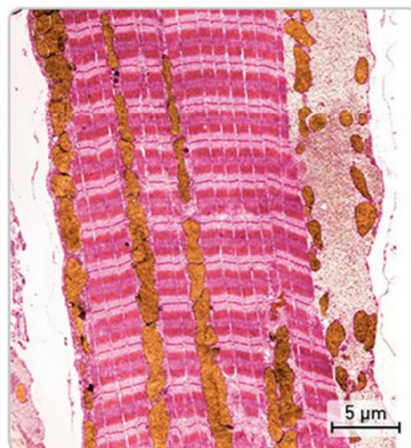
c Organisation de l'intérieur d'une fibre musculaire (MEB, image colorisée).



d Schéma d'organisation d'un muscle.



b Schéma de mécanisme de contraction des molécules.



e Fibre musculaire au MET.



f Réalisation d'une flexion.

Aides :

- **Observez** les échelles, et identifier les mots clés afin de replacer les documents dans l'échelle du vivant (voir TP2).
- **Ordonnez** les documents, afin de construire votre réponse
- **Décrivez** l'organisation de la fibre musculaire et reliez à sa propriété